

OSSIX™ Bone

Осцифицируемый губчатый блок

для направленной костной регенерации (НКТ) и направленной тканевой регенерации (НТТ)

Информация для заказа

В настоящее время OSSIX Bone доступен в США, Европе, Канаде, России, Чили, Доминиканской Республике, Гонконге и Израиле. OSSIX Bone выпускается в 3-х размерах:

Описание и размер	Артикул	Номер в каталоге
OSSIX Bone 5x5x5 мм (0,125 см ³)	OXB0125	200125
OSSIX Bone 5x5x10 мм (0,25 см ³)	OXB0250	200250
OSSIX Bone 5x10x10 мм (0,5 см ³)	OXB0500	200500

Коротко о компании Datum Dental

Datum Dental Ltd. – это дочерняя компания Datum Biotech, которая занимается производством инновационных стоматологических материалов для регенерации тканей. В основе продуктов компании лежит запатентованная технология GLYMATRIX®, которая позволяет создавать биоматериал из гликированного коллагена с поперечными связями. Доказательная база составляет более 100 научных публикаций, отражающих обширный клинический опыт двух последних десятилетий. Благодаря технологии GLYMATRIX® продукция OSSIX позволила клиницистам по всему миру провести сотни тысяч безопасных процедур с предсказуемыми в отдаленной перспективе результатами. Компания Datum Dental продолжает разрабатывать новые продукты для НКТ и НТТ, которые облегчают проведение процедур и позволяют преодолеть существенные недостатки современных биоматериалов с помощью уникальной технологии обработки коллагена.

Мы делаем все, чтобы природа раскрыла свой потенциал

Информация для заказа на территории РФ

ООО «Штрауманн»
119571, Москва, Ленинский просп., д. 119А
тел.: +7 (495) 139-74-74
e-mail: order.ru@straumann.com
www.ossix.ru

Консультации по продукту:
+7 (495) 798-94-74

Instagram: [@straumanngroup](#)

Производитель

1 Bat Sheva Street | P.O. Box 6170 | Lod 7116003,
Israel | +972 8 670 5400 | info@ossixdental.com |
www.ossixdental.com

datumdental

© 2018 Datum Dental, Ltd. Все права защищены. Логотип Datum Dental, GLYMATRIX и OSSIX являются товарными знаками и/или зарегистрированными товарными знаками существующих товарных знаков Datum Dental Ltd, Datum Biotech Ltd, их дочерних компаний и/или филиалов в США и/или других странах. Все остальные названия компаний или продуктов являются товарными знаками или зарегистрированными товарными знаками соответствующих владельцев.

МКТ0061-03

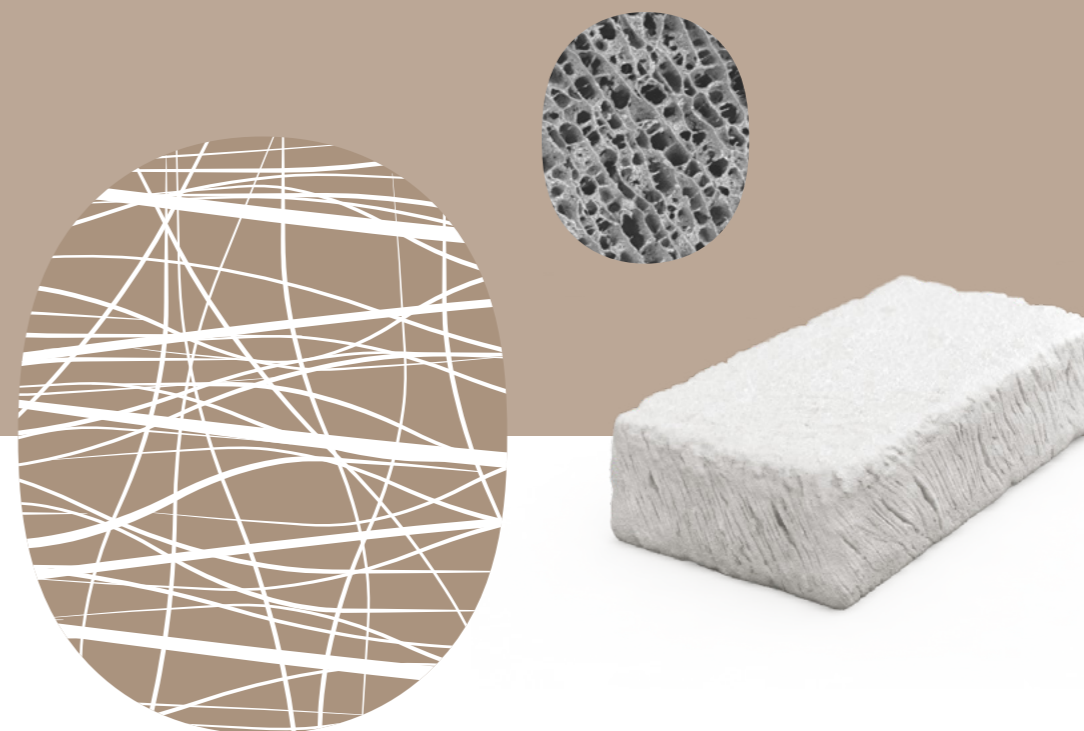
OSSIX™ Bone

Осцифицируемый губчатый блок

для направленной костной регенерации (НКТ) и направленной тканевой регенерации (НТТ)

Создан на основании клинически доказанной технологии GLYMATRIX®

datumdental



OSSIX™ Bone – оссифицируемый

Что такое OSSIX Bone?

OSSIX Bone – это оссифицируемый губчатый блок для образования качественной нативной кости, в основе которого лежит клинически доказанная технология GLYMATRIX®.

- Содержит гидроксиапатит и матрицу из гликированного коллагена свиного происхождения с поперечной прошивкой.
- Формирует объемную среду для васкуляризации, клеточной пролиферации и созревания костных элементов.
- Обеспечивает натуральное качество кости и поддержание объема.

Свойства и преимущества OSSIX Bone:

- Простой в применении;
- Оссифицируется*;
- Превращается в настоящую кость без остатка;
- Предсказуемый результат;
- Нет миграции частиц;
- Может применяться без мембраны (для консервации лунки и при закрытом синус-лифтинге);
- Выгодное решение для врача и пациента.

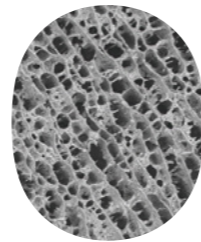
Применение OSSIX Bone:

- Сохранение лунки после процедуры удаления зуба;
- Закрытый синус-лифтинг до или одновременно с имплантацией;
- Увеличение ширины или высоты альвеолярного гребня до или одновременно с имплантацией;
- Устранение костных дефектов вокруг имплантатов в случае периимплантита;
- Устранение костных дефектов вокруг зубов при заболеваниях пародонта.

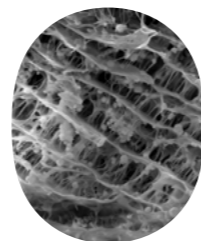
OSSIX Bone – ваша новая альтернатива!

Параметры	OSSIX Bone	Аутогенная кость	Аллотрансплантат (измельченный, блоки)	Ксенотрансплантат (измельченный, блоки)	Синтетический материал
Безопасность и биосовместимость	+++	+++	++	++	+ / ++
Степень превращения материала в нативную кость	+++	+++	++	+	+
Предсказуемость результата	+++	+++	+	+	++
Простота применения	+++	++	++	++	++
Нет миграции частиц	+++	++	++	++	+
Клинические доказательства	++	+++	+++	+++	+++
Безболезненность	+++	+	+++	+++	+++

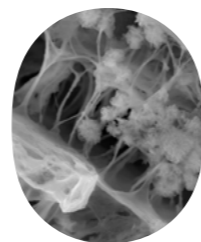
* Восстановление альвеолярного гребня с помощью новой матрицы из гидроксиапатита и коллагена с поперечными связями в случае L-образных дефектов в области клыков. Zubery Y, Goldlust A, Bayer T, Woods S., Jackson N., Soskolne W. A. Перед использованием ознакомьтесь с инструкцией по применению, где представлена информация о показаниях, противопоказаниях, предостережениях и мерах предосторожности.



OSSIX Bone
Увеличение x200



Увеличение x400

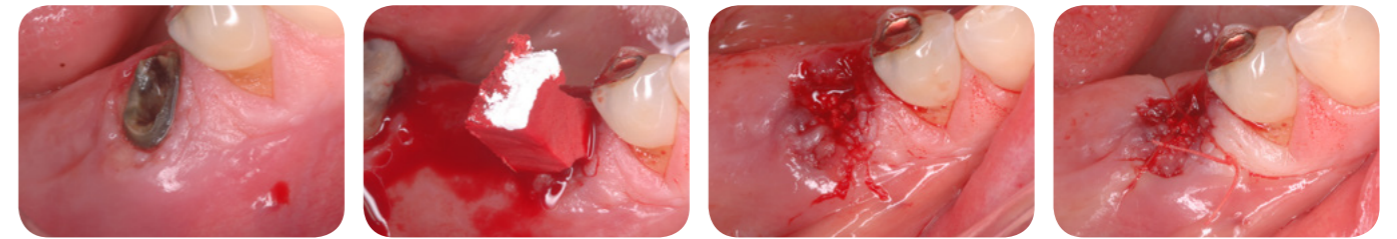


Увеличение x1700

Интеграция клеток в каркас (коллагеновые волокна)

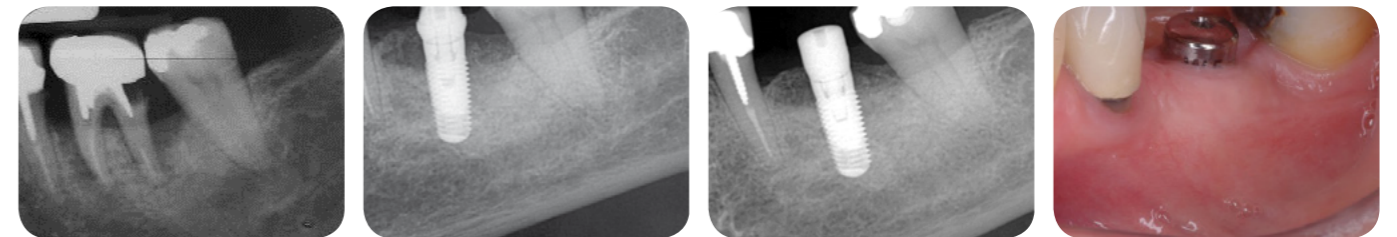
губчатый блок

Применение оссифицируемого губчатого коллагенового блока OSSIX Bone



Перед погружением в лунку необходимо дать материалу Ossix Bone пропитаться кровью пациента. При сохранении лунки его можно использовать без мембраны. При ушивании края раны нужно сопоставлять без натяжения. Фотографии предоставил д-р Yuval Zubery, DMD, пародонтолог, Рамат-ха-Шарон (Израиль).

Применение OSSIX Bone при сохранении лунки

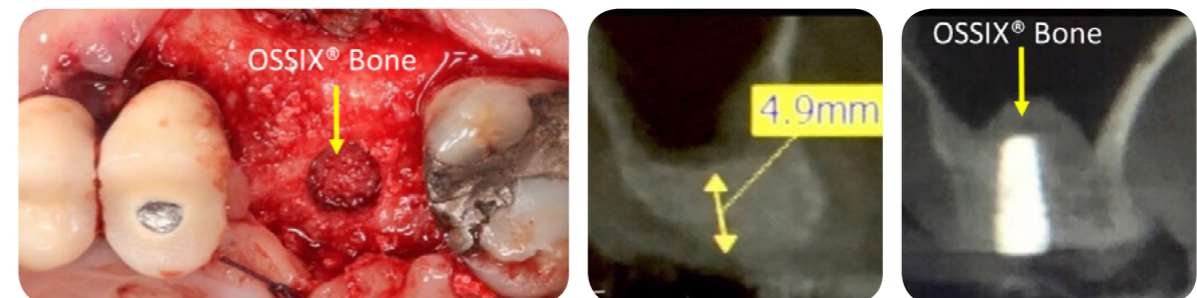


Эндо- и перипоражение зуба № 19. После удаления зуба и кюретажа лунки OSSIX Bone поместили в лунку.

Ситуация через 4 месяца – имплантат установили в новообразованную кость и закрыли абатментом-формирователем десны.

Ситуация через 7 месяцев – полная остеоинтеграция имплантата. Можно приступать к протезированию.

Применение OSSIX Bone при закрытом синус-лифтинге

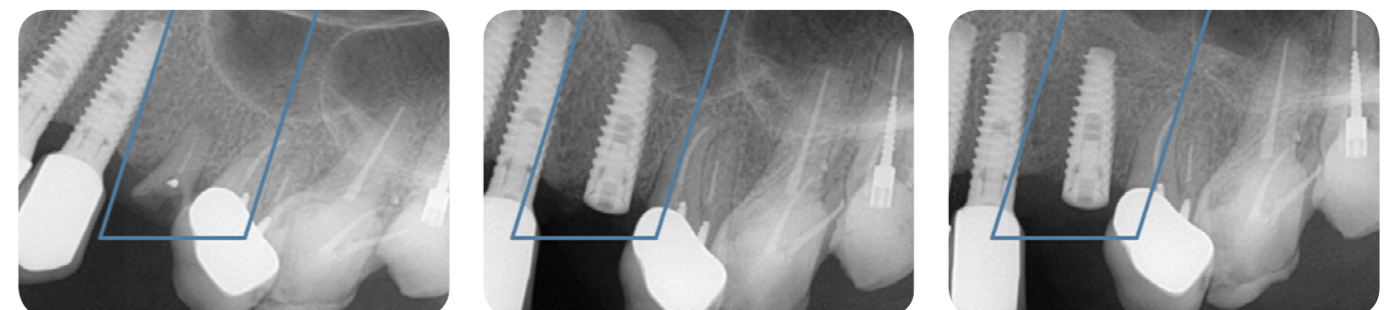


Фотографии предоставил д-р Matthew Fien, DDS, Дирфилд Бич, Флорида (США).

До

После

Применение OSSIX Bone при закрытом синус-лифтинге с остеотомом



До удаления

После имплантации

Ситуация через 5,5 месяцев – полная остеоинтеграция имплантата.